

Železničné systémy

Measure-in-Motion[®]

Monitorovanie

Riadenie

Upozornenie

Kontrola

Meranie

Riešenie

Vizualizácia



Služby a servis

Integrátor palubných systémov ETCS L1/L2

Európsky systém riadenia jazdy vlakov zabezpečuje prenos informácií z radiacích systémov v staniciach a medzistaničných úsekoch na hnacie vozidlo a jednotným spôsobom udáva rušňovodičovi podmienky na jazdu vlaku.

Palubný systém ETCS zabezpečuje na základe informácií z traťovej časti ETCS výpočet jazdného profilu pre nasledujúci úsek a zároveň kontroluje dodržiavanie rýchlostí.

Úlohou palubnej časti systému ETCS je prijímanie informácií zo stacionárnej časti a na základe ich vyhodnotenia vykonáva dozor nad jazdou vlaku. Na základe údajov o trati a vlaku vypočítava brzdné krivky, ktoré porovnáva s dátami charakterizujúcimi skutočný pohyb vlaku.

Týmto systémom nepretržite kontroluje činnosť rušňovodiča, rýchlostí vlaku, oprávnenosť na jazdu a dohliada aby neboli prekročené medzné parametre jazdy vlaku.

TECHNICKÝ POPIS

Spracovanie dokumentácie

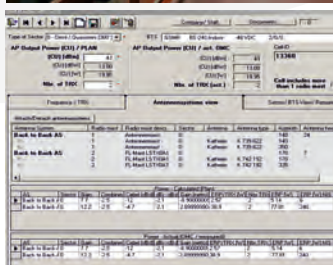
- Spracovanie návrhu rozmiestnenia prvkov
- Spracovanie výkresovej dokumentácie pre výrobu komponentov / výpočtu pevností
- Spracovanie realizačnej projektovej dokumentácie
- Schválenie dokumentácie v zmysle vyhlášky 205/2010 Z.z.

Integrácia ETCS do vozidla

- Inštalácia systému ETCS do koľajového vozidla
- Vykonanie rozsiahlych skúšok systému ETCS
- Schválenie integrácie systému ETCS na DÚ alebo v ERA
- Zaškolenie obsluhy a údržby systému ETCS

Servis ETCS

- Zabezpečenie záručného a pozáručného servisu systému
- Pravidelné prehliadky systému ETCS
- Diagnostika a reporty prevádzky systému ETCS
- Technická podpora prevádzky systému ETCS





Kontakt



 **Betamont®**

Lieskovská cesta 456, 960 03 Zvolen
Prevádzka : Južná trieda 68, 040 01 Košice

+421 55 6815 502

utzt@betamont.sk / www.betamont.sk